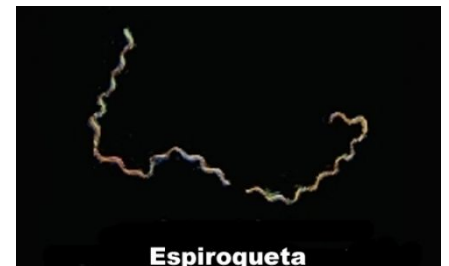


TRANSMISIÓN POR VECTORES Ó ARTRÓPODOS. BORRELIOSIS

El género *Borrelia* comprende las espiroquetas transmitidas por artrópodos (por ej. Garrapatas) característica fundamental que las distingue de las otras espiroquetas como *Treponema* y *Leptospira* que producen Sífilis y Leptospirosis respectivamente

ESPIROQUETAS



Las infecciones producidas por *Borrelia* se denominan **Borreliosis** y son:

- **FIEBRE RECURRENTE**

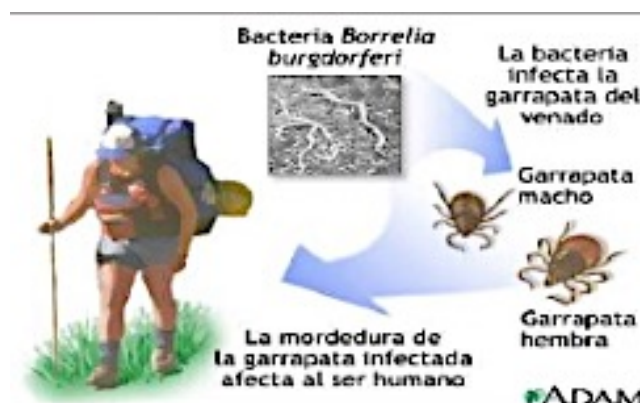
Se caracteriza por episodios febriles y presenta dos formas:

- **La forma epidémica**, transmitida por los **piojos** del cuerpo ó FRTP y producida por *B. recurrentis*
- **La forma endémica**, transmitida por **garrapatas** ó FRTG y producida por especies diversas, entre ellas *Borrelia hispanica*. En España se detecta en zonas como Andalucía, Castilla y León y Extremadura

- **ENFERMEDAD DE LYME**

Producida por *Borrelia burgdorferi*

- Enfermedad multisistémica en la que predominan las manifestaciones dermatológicas, reumática (Artritis), neurológicas y cardíacas.



Tanto la borreliosis de Lyme como la fiebre recurrente se consideran enfermedades emergentes en Europa. Son zoonosis